

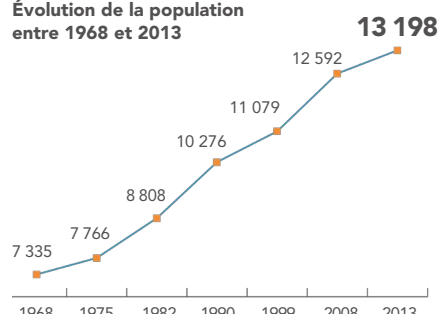
PLUi UN PROJET DE TERRITOIRE



LE TERRITOIRE AUJOURD'HUI

UNE DIVERSIFICATION DU PARC DE LOGEMENTS

Évolution de la population entre 1968 et 2013

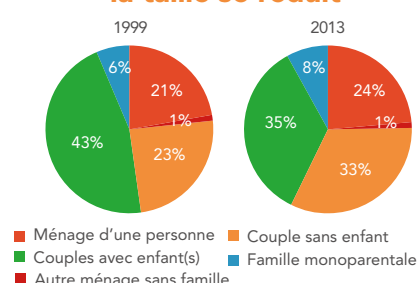


95%
de maisons individuelles
malgré une diversification du parc en cours (programmes de collectifs et intermédiaires) ;

81%
de T4 et +
Une majorité de grands logements, inadaptés à la demande croissante de petits logements ;

1 360
nouveaux habitants depuis 2013

Une augmentation du nombre de ménages dont la taille se réduit



40 logements en construction du T2 au T4 (Les Huguets - LAIZ)

Un parc de logements récents
50% des logements ont été construits après 1975.

Une forte demande de logements sociaux
477 logements sociaux au 31/12/15 à 99% occupés et réparti sur l'ensemble du territoire.

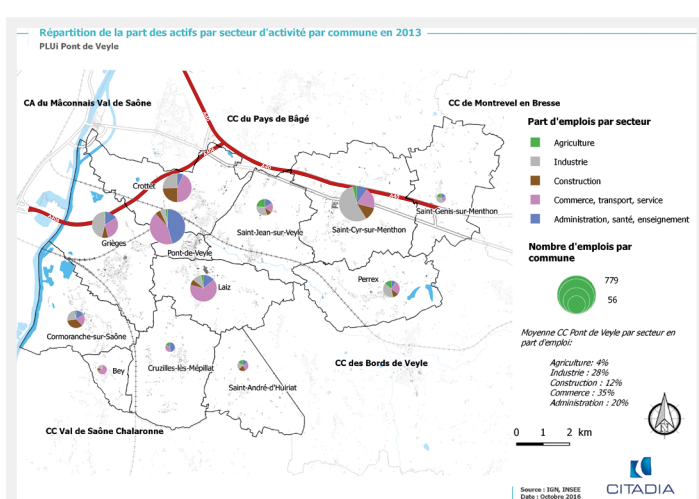
UNE OFFRE D'ÉQUIPEMENTS ET DE SERVICES SATISFAISANTE

- Un tissu commercial répondant aux besoins alimentaires des ménages localisé dans les centres bourgs ;
- Mais une évasion commerciale hors du territoire pour les achats spécifiques facilités par des accès rapides ;
- Un maillage d'équipements et de services locaux satisfaisant grâce à une volonté communautaire engagée (par exemple dans la mutualisation).



UNE ÉCONOMIE DYNAMIQUE ET DIVERSIFIÉE

- **3 685 emplois et 6 608 actifs*** 2013 soit plus de **400 emplois** créés depuis les années 2000 ;
- Une **économie locale de proximité** tournée vers des activités de services à la personne ;
- Des zones d'activités qui accueillent de nombreuses entreprises artisanales et industrielles.



* La population active est l'ensemble des personnes qui déclarent exercer ou rechercher à exercer une activité professionnelle rémunérée. La population active prend donc en compte les chômeurs en recherche d'emploi.

UN USAGE PRÉDOMINANT DE LA VOITURE DANS LES DÉPLACEMENTS QUOTIDIENS

88,2%
des déplacements domicile-travail
se font en voiture individuelle en 2013 du fait d'un habitat dispersé et d'une offre de transports en commun limitée

- A6 à 10 km soit 15 min en voiture pour 85% de la population ; complété par l'A40 et l'A406 ;
- La gare de TGV Mâcon Loché à 15 min en voiture pour 80 % de la population ;
- La gare TER de Pont-de-Veyle réaménagée en 2013, à 15 min en voiture pour 90 % des habitants du territoire.



PLUi

UN PROJET DE TERRITOIRE

LE TERRITOIRE AUJOURD'HUI



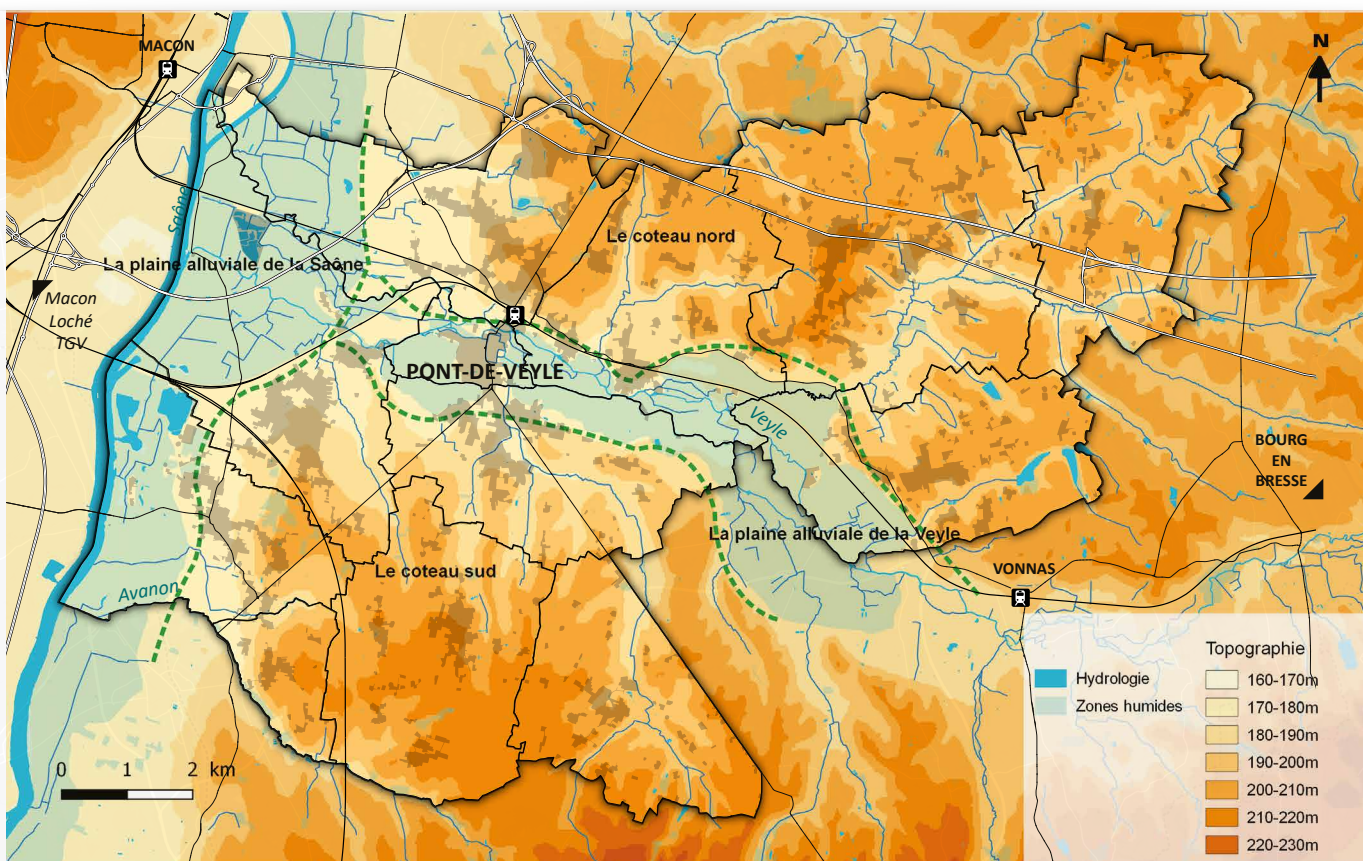
UN TERRITOIRE RURAIN À PLUSIEURS VISAGES

Des espaces urbanisés (15%)

- Des centres historiques ;
- Des extensions sous forme de lotissements ;
- Des espaces d'activités.

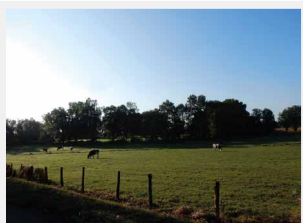


Un patrimoine architectural rural riche



Des paysages agricoles (74%)

- 70km² de surface agricole utile en 2010 ;
- Une agriculture locale dynamique, diversifiée (polyculture et polyélevage) et un terroir de qualité (volaille de Bresse).



Des espaces naturels (11%)

- Un réseau de zones humides ;
- La Saône et la Veyle ;
- Le bocage ;
- Un risque d'inondations à prendre en compte.

