

Les Infos :
MARS - AVRIL
2022

Accueil de loisirs





Du Mercredi



Planning des animations du mercredi 2 Mars au mercredi 13 Avril 2022

« Bienvenue au Far West »



		2 Mars	9 Mars	16 Mars	23 Mars	30 Mars	6 Avril	13 Avril
MATIN	Pour les enfants de maternelles (PS à GS)	<p>Lancer de cactus et morpion géant <i>(Création de jeux et parties de rire)</i></p>	<p>Attrape rêve <i>(Activité manuelle)</i></p> 	<p>Mini tipi d'indien <i>(Activité manuelle)</i></p> <p>La queue du cheval <i>(Petit jeu)</i></p>	<p>Bâton de pluie <i>(Bricolage)</i></p> 	<p>Le sabot du cowboy Flûte de pan <i>(Activités manuelles)</i></p>	<p>Guirlande aux couleurs indiennes <i>(Activité manuelle)</i></p> 	<p>Indian spirit <i>(Activité manuelle)</i></p> 
	Pour les enfants d'élémentaires (CP à CM2)							

N.B. : Les activités peuvent être modifiées en fonction du nombre d'enfants ou de la météo.



Équipement à fournir pour l'accueil de loisirs :



Pensez à équiper votre enfant de vieux vêtements, **baskets...**

Pour les enfants à partir de 6 ans :

2 masques par jour minimum

1 qui devra être porté dès l'arrivée de votre enfant + 1 qui sera porté après le repas

Un sac à dos (ou dans le cartable) contenant :

- une petite bouteille d'eau ou une gourde
- un chapeau ou une casquette
- de la crème solaire
- une tenue en cas de pluie
- si traitement médical, joindre obligatoirement l'ordonnance

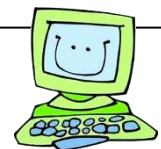
Pour les plus petits, merci d'ajouter :

- une tenue de rechange : sous-vêtements + vêtements + un sac plastique pour les vêtements souillés
- un sac à dodo, drap ou duvet pour la sieste
- le doudou

***L'enfant sera responsable de tout ce qu'il apportera au centre de loisirs.
L'organisateur se dégage de toutes responsabilités en cas de perte ou de vol.***

Pour éviter les échanges pensez à marquer les tenues et chaussures de vos enfants.

LES RESERVATIONS



Les réservations s'effectuent via le portail famille <https://cc-laveyle.portail-defi.net/>, selon les dates suivantes :

- A partir du vendredi 8 avril à 12h00, pour la période des mercredis du 4 mai au 6 juillet

LES HORAIRES D'ACCUEIL

Mercredi	Horaires d'accueil	Horaires de départ
Matin	7h30 à 9h00	11h45 à 12h15



POUR NOUS JOINDRE

06 77 06 23 83

« Merci de prévenir en cas d'absence »*

*les absences ne pourront donner droit à un remboursement uniquement sur présentation d'un certificat médical, transmis dans les 48 heures.

Equipe pédagogique

- Fabienne LOPES DA CRUZ
- Aline GOUJON a rejoint l'équipe
- Jérphine MUSSO

